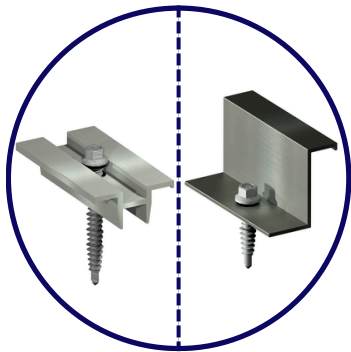
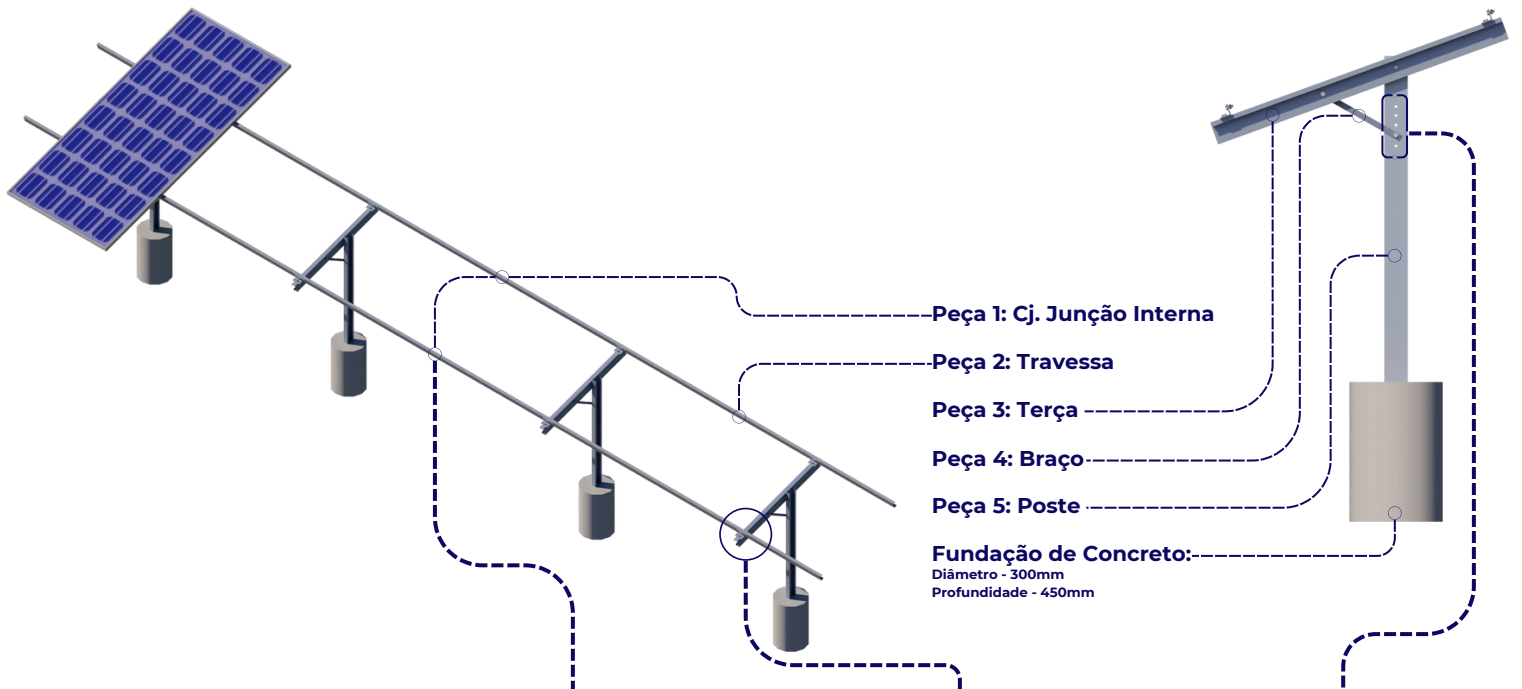
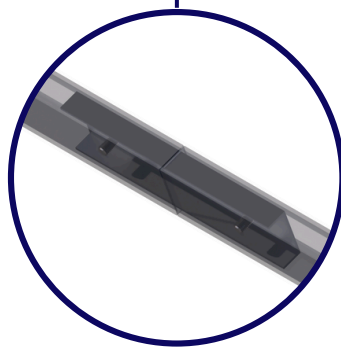


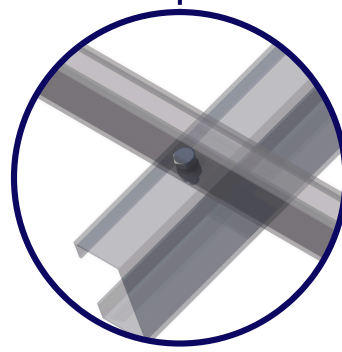
DataSheet: Solo Simples



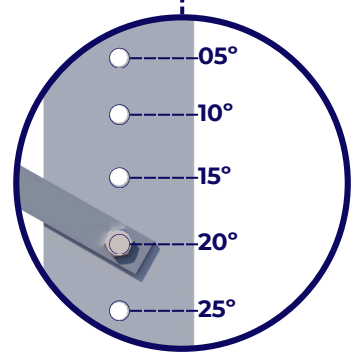
Fixador Intermediário
Fixador Final



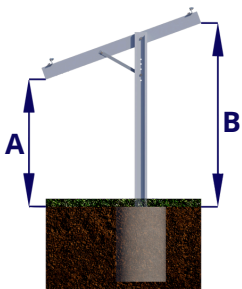
Encaixe de Duas
Travessas (Pç 2) com Cj.
Junção Interna (Pç 1)



Encaixe da Travessa (Pç 2)
com a Terça (Pç 3)



Ajustes dos
Ângulos de Instalação
(Pç 4 e Pç 5)



| Ângulo de Instalação | Distância A | Distância B |
|----------------------|----------------------------------|----------------------------------|
| | (Parte Inferior da Terça e Solo) | (Parte Superior da Terça e Solo) |
| 5° | 920mm | 1000mm |
| 10° | 870mm | 1115mm |
| 15° | 815mm | 1070mm |
| 20° | 765mm | 1105mm |
| 25° | 715mm | 1135mm |

| Identificação | Tipo | Comprimento | Proteção |
|----------------------------|-------------------------|-------------|----------------------------|
| Peça 1: Cj. Junção Interna | Perfil Simples 45x17 | 200mm | Galvanização (G) |
| Peça 2: Travessa | Perfil Enrijecido 50x25 | 4700mm | Galvanização a Quente (GQ) |
| Peça 3: Terça | Perfil Enrijecido 75x40 | 1000mm | Galvanização a Quente (GQ) |
| Peça 4: Braço | Barra Chata 3/4x3/16 | 300mm | Galvanização a Quente (GQ) |
| Peça 5: Poste | Perfil Enrijecido 75x40 | 1500mm | Galvanização a Quente (GQ) |

| Componente de Fixação | Utilização | Tamanho | Proteção |
|-----------------------|-----------------------|-------------|--------------------------|
| Auto-Brocante | Fixador Intermediário | 6,3"x2,1/2" | Galvanização a Frio (GF) |
| Auto-Brocante | Fixador Final | 6,3"x1,1/2" | Galvanização a Frio (GF) |
| Sextavado | Travessas e Braços | M8x20 | Galvanização a Frio (GF) |